

報告

平成30年度全国学力・学習状況調査結果の概要について

平成30年8月23日

学校教育課

本年度の全国学力・学習状況調査の結果（教育局別）を下記のとおりお知らせします。

記

1 教育局別の状況

(1) 平均正答率

- 府内各地域の状況を教育局別の平均正答率で示しています。
- 各教育局別の平均正答率は、小学校、中学校ともに概ね全国平均を上回るかそれに近い値ですが、教科毎にみると一部にやや課題が見られます。

小学校	国語		算数		理科
	A「知識」	B「活用」	A「知識」	B「活用」	
全国	70.7	54.7	63.5	51.5	60.3
京都府	73	56	65	53	62
乙訓	73	57	66	54	61
山城	72	54	64	53	60
南丹	71	54	61	50	59
中丹	75	58	65	54	60
丹後	73	53	61	50	59

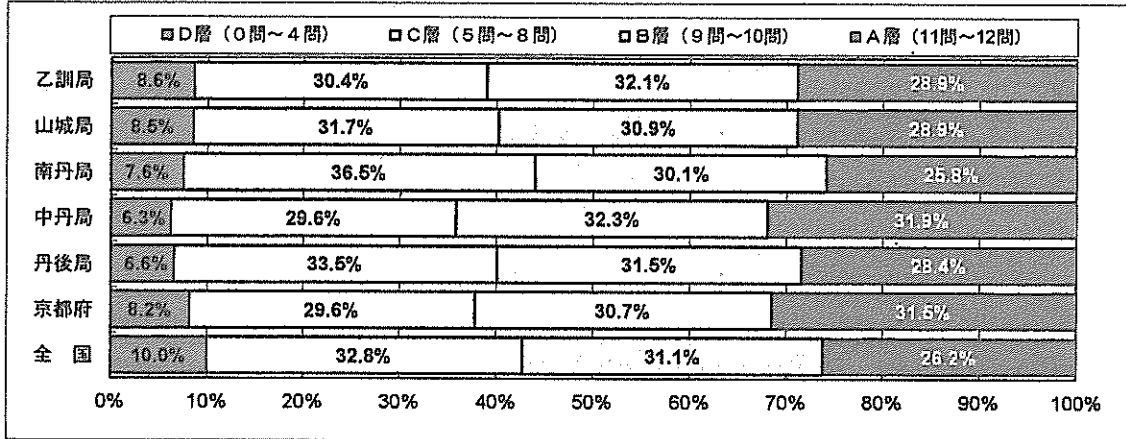
中学校	国語		数学		理科
	A「知識」	B「活用」	A「知識」	B「活用」	
全国	76.1	61.2	66.1	46.9	66.1
京都府	77	62	67	48	66
乙訓	78	64	69	52	68
山城	76	61	66	47	64
南丹	75	61	64	44	64
中丹	77	62	69	47	66
丹後	77	62	67	48	68

(2) 児童生徒の学力状況（正答数分布状況より）

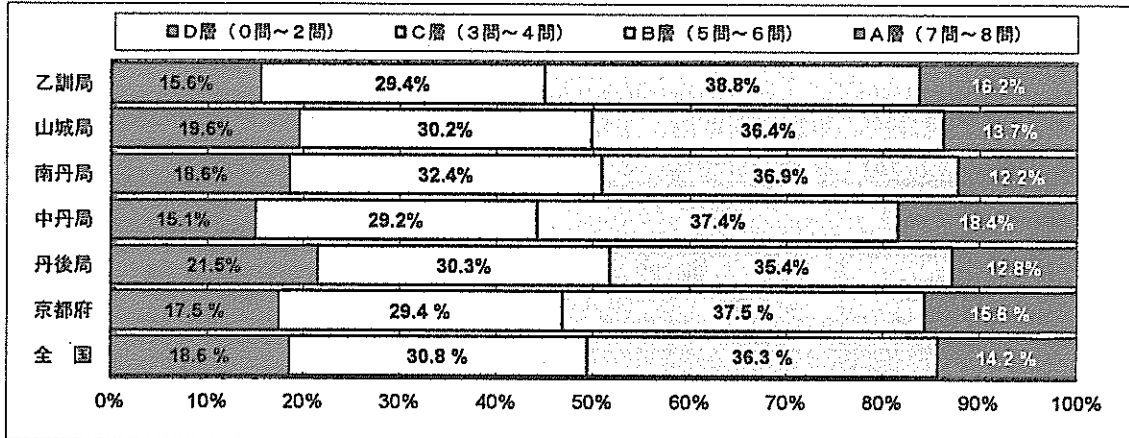
- 次の正答数分布状況グラフは、児童生徒をその正答数によりA層からD層までの4群に分け、それぞれの人数の比率を示したものです。
- 各教科・各年度の平均正答数以上の児童生徒をA層（上位）、B層（下位）、平均正答数未満の児童生徒をC層（上位）、D層（下位）にそれぞれ二分して分析します。  
例えば小学校国語Aの出題数は12問あり、全国平均正答数が8.5問です。したがって、0～4問がD層、5～8問がC層、9～10問がB層、11～12問がA層となります。

◆ 小学校第6学年正答数分布状況

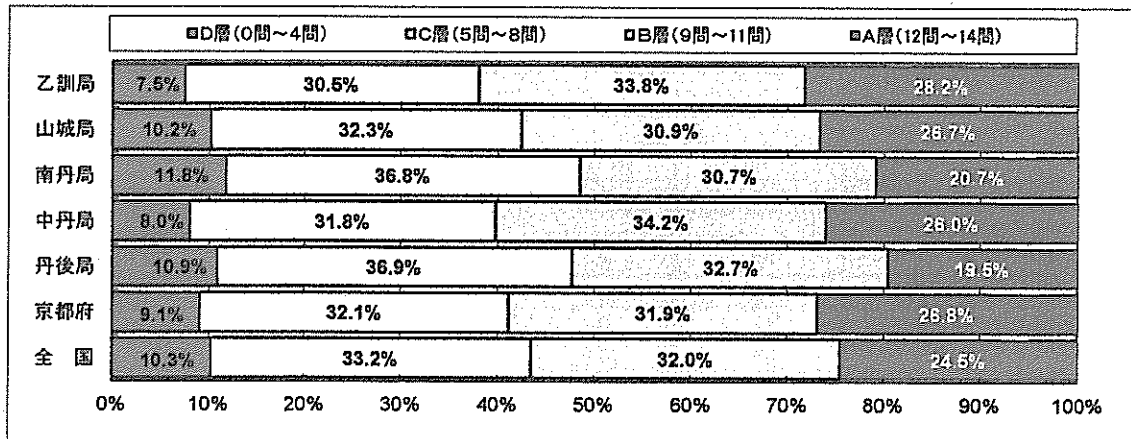
ア 国語A



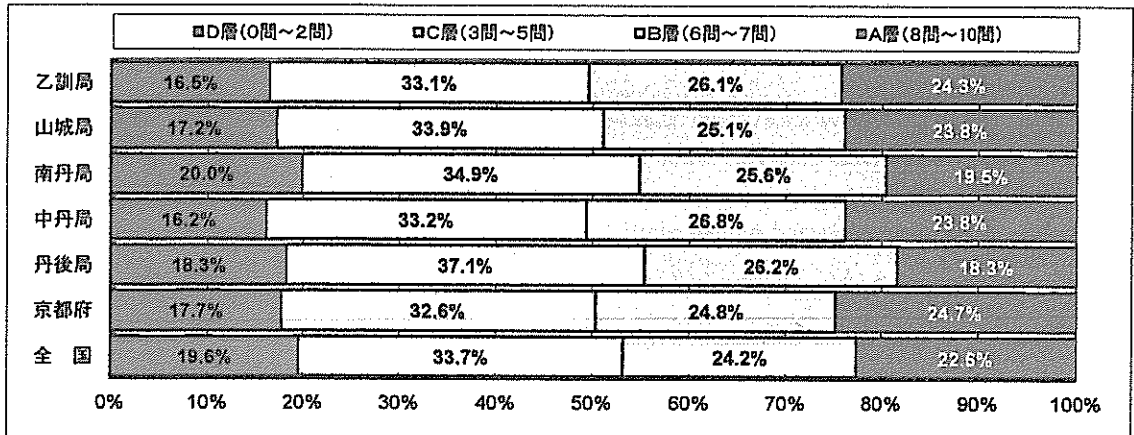
イ 国語B



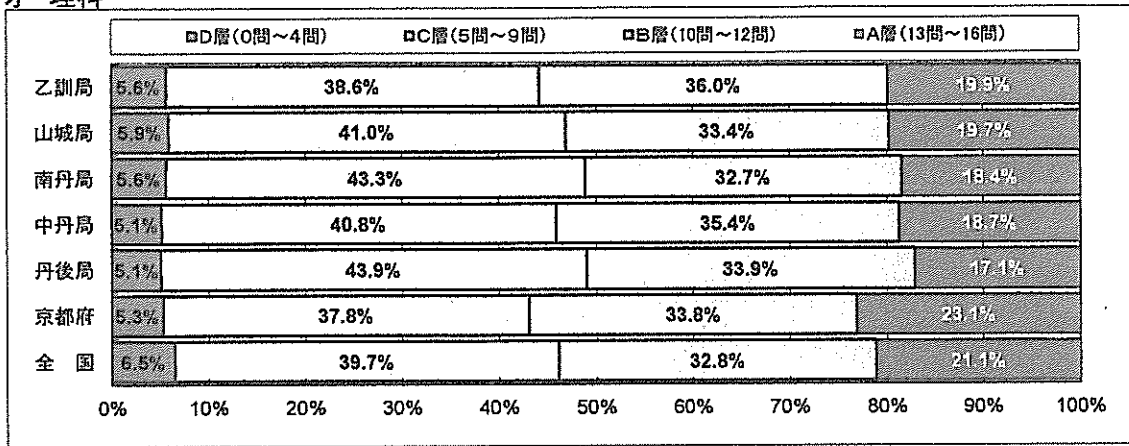
ウ 算数A



エ 算数B

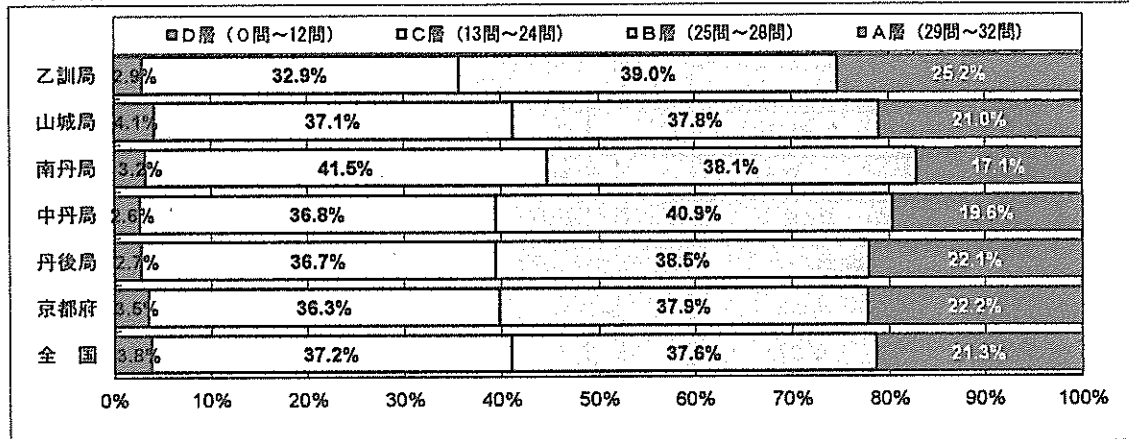


才 理科

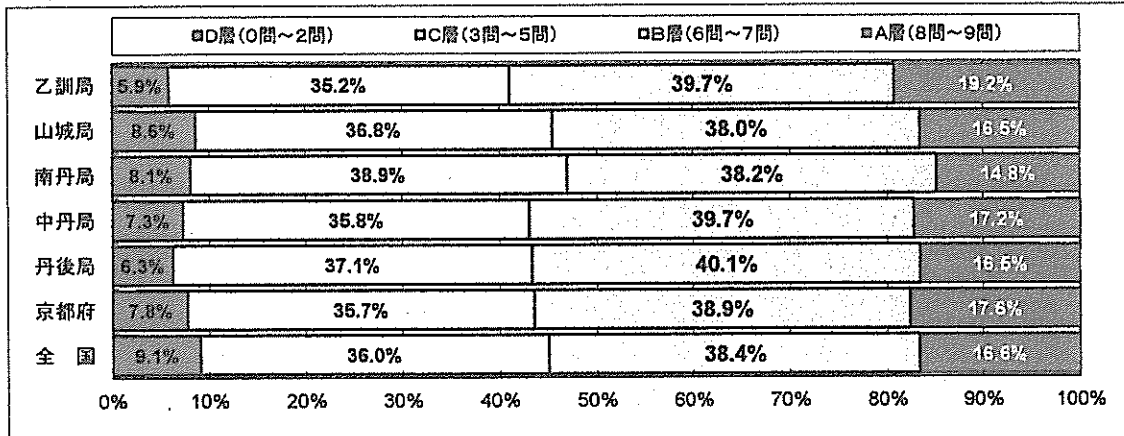


◆ 中学校第3学年の正答数分布状況

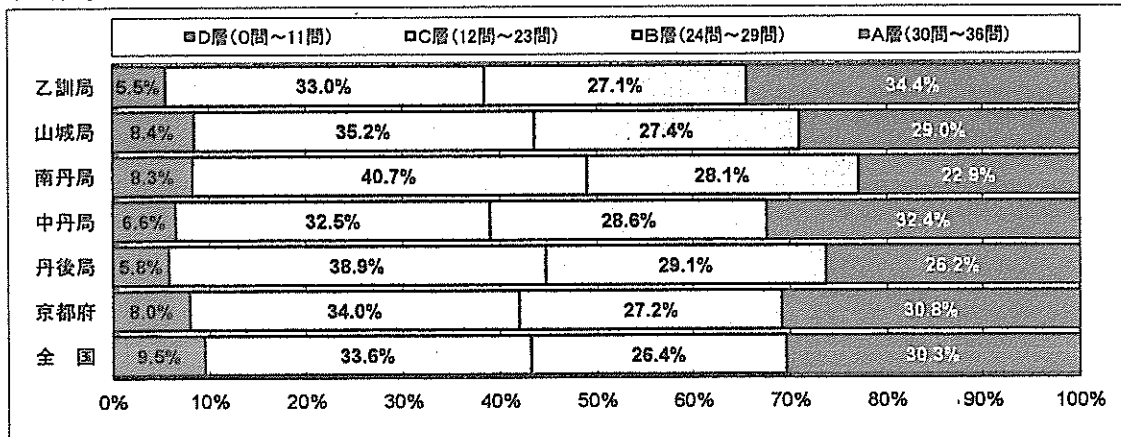
ア 国語A



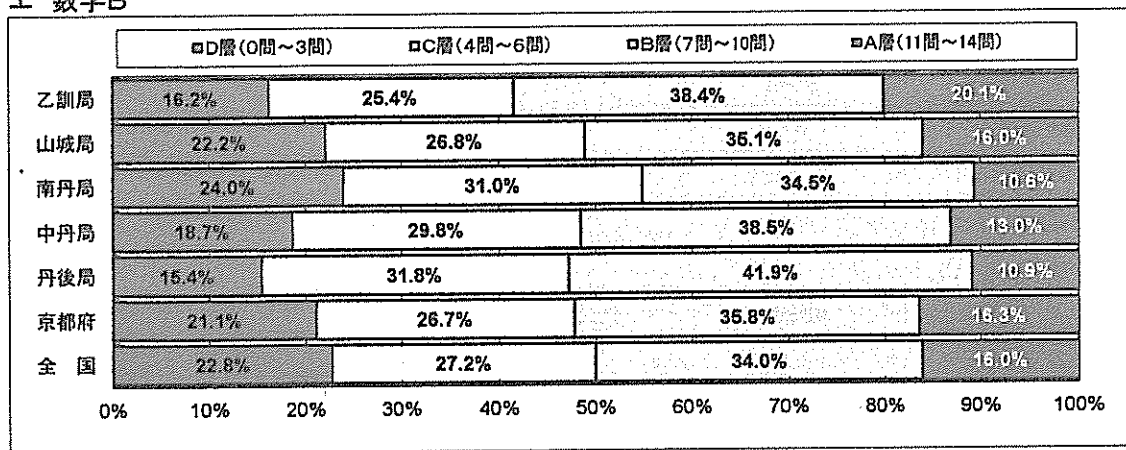
イ 国語B



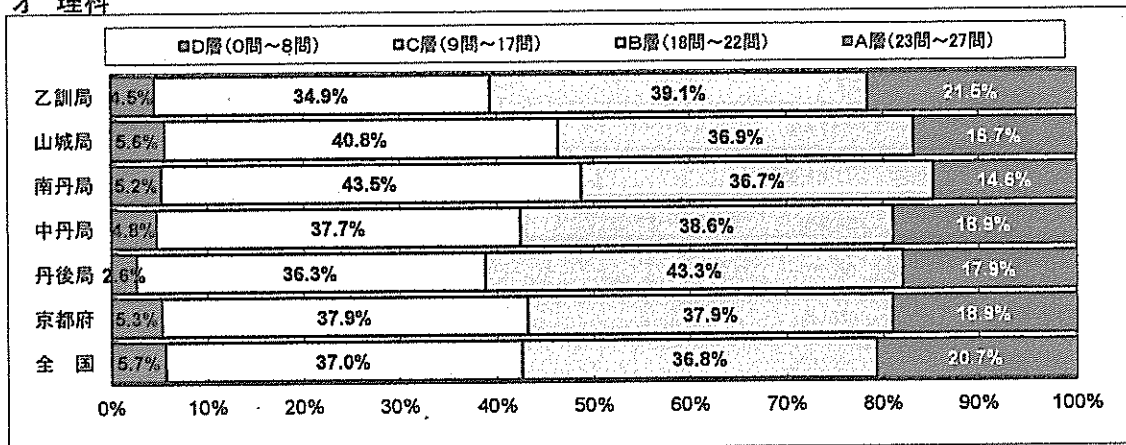
ウ 数学A



工 数学B



才 理科

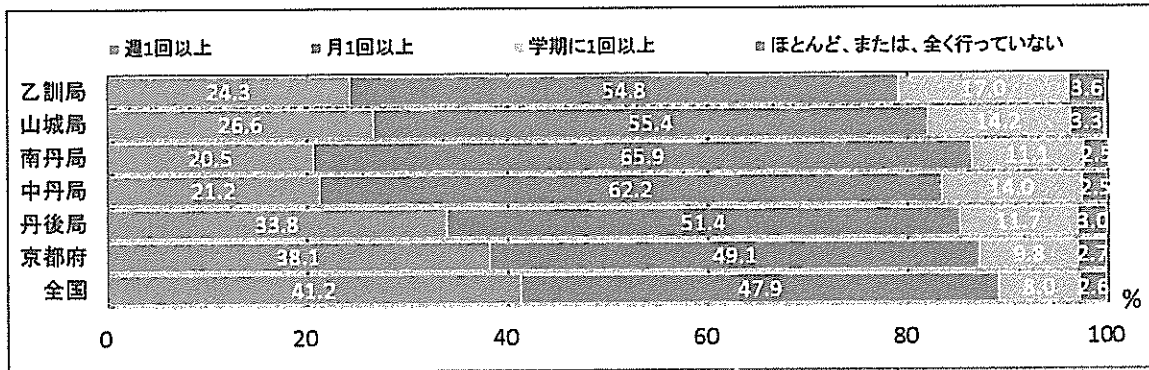


### 3 質問紙調査結果の概要(教育局別)

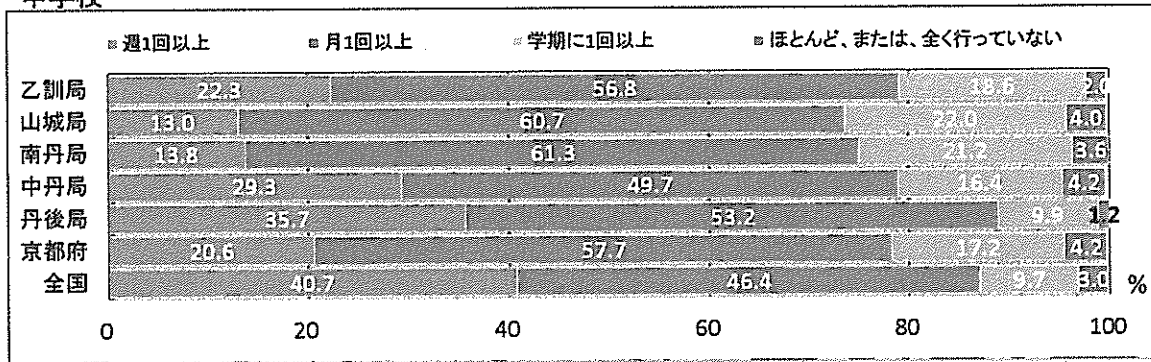
#### <児童生徒に対する調査>

Q 理科の授業では、理科室で観察や実験をどのくらい行いましたか。

小学校

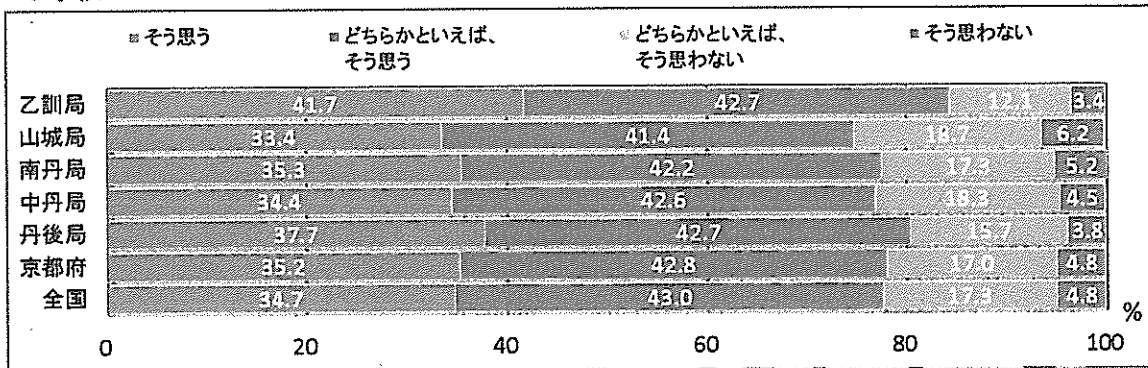


中学校

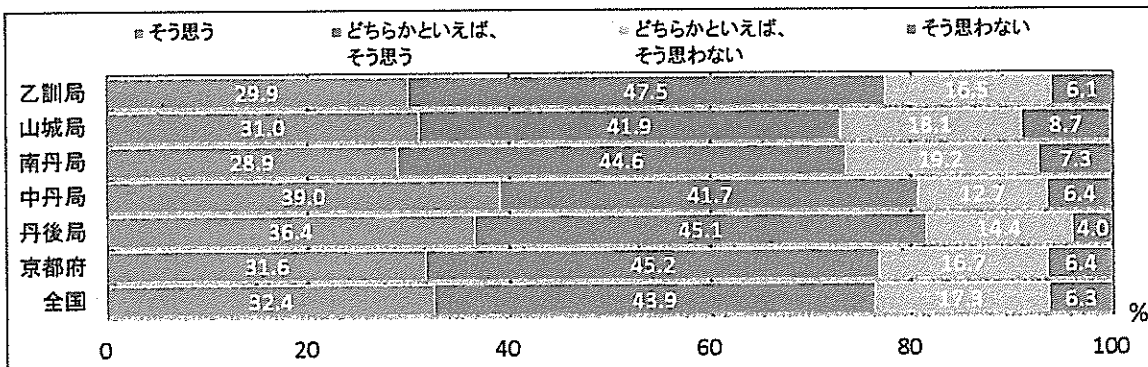


Q 学級の友達との間(生徒の間)で話し合う活動を通じて、自分の考えを深めたり、広げたりすることができている。

小学校

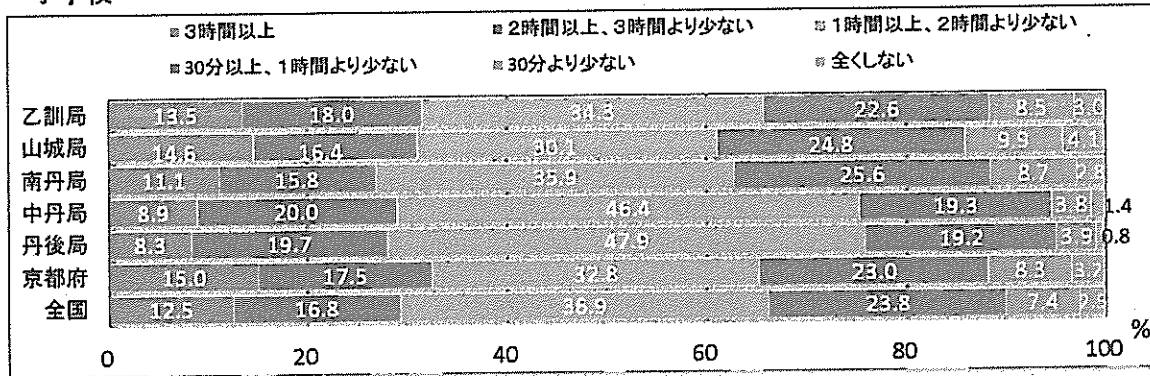


中学校

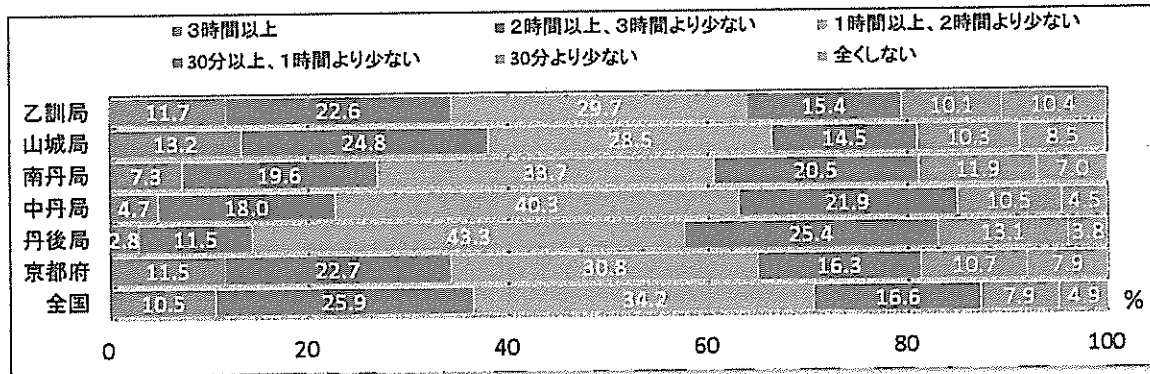


Q 学校の授業時間以外に、普段(月～金曜日)、1日当たりどれくらいの時間、勉強をしますか。  
(学習塾や家庭教師含む)

小学校

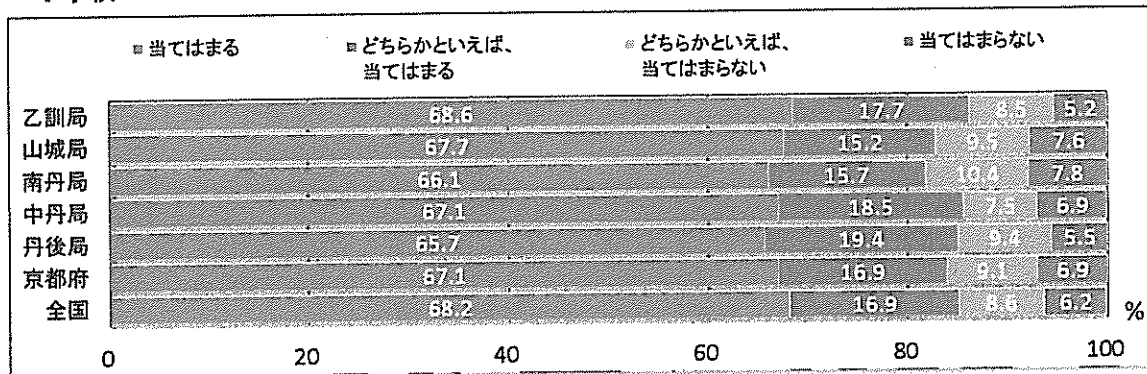


中学校

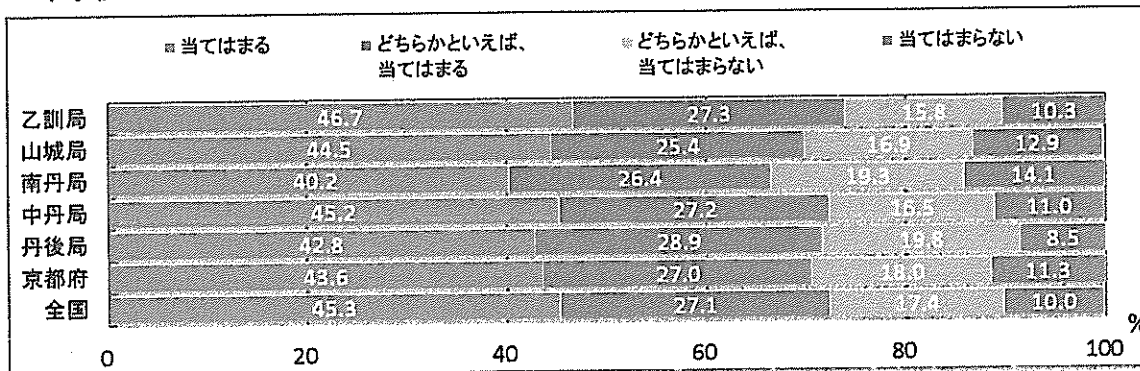


Q 将来の夢や目標を持っている。

小学校



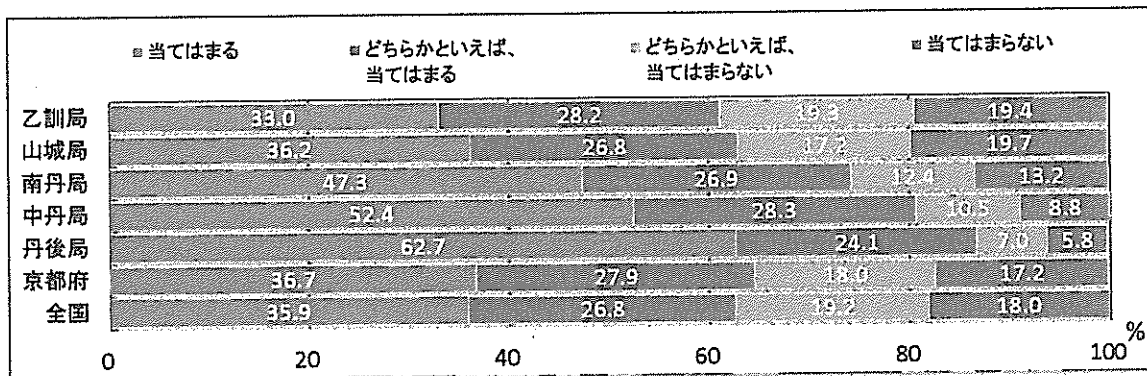
中学校



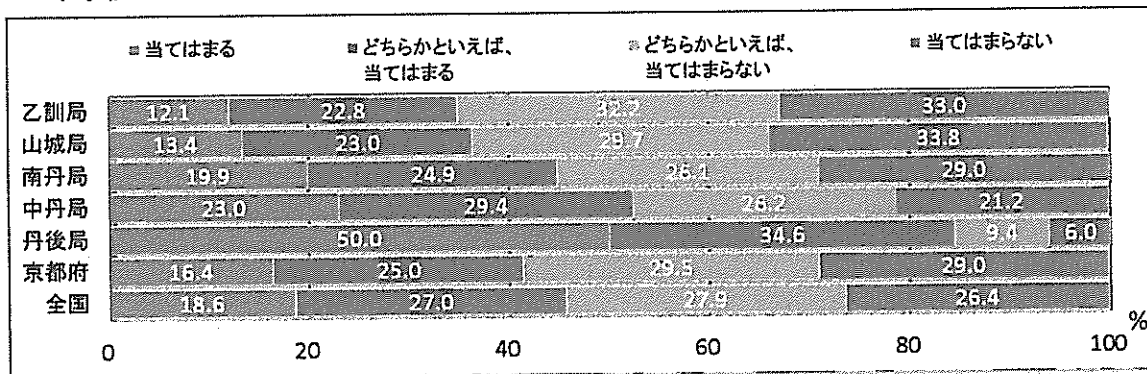


Q 今住んでいる地域の行事に参加している。

小学校

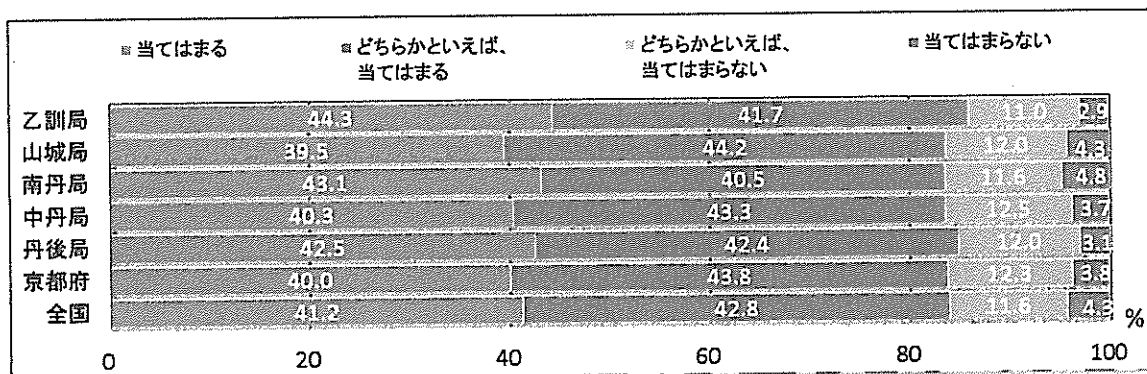


中学校

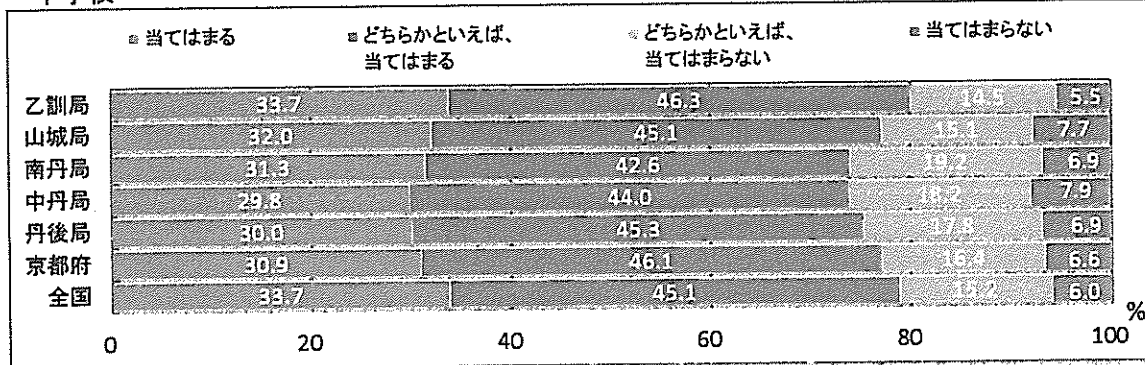


Q 自分には、よいところがあると思う。

小学校

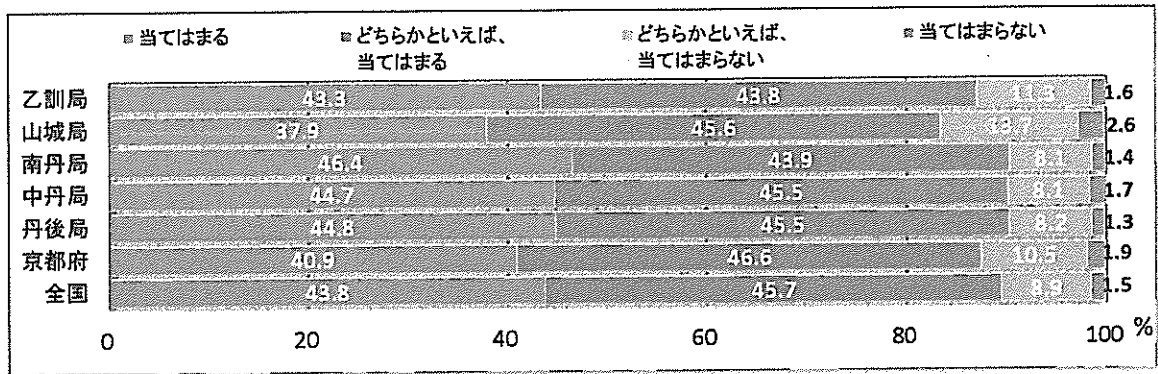


中学校

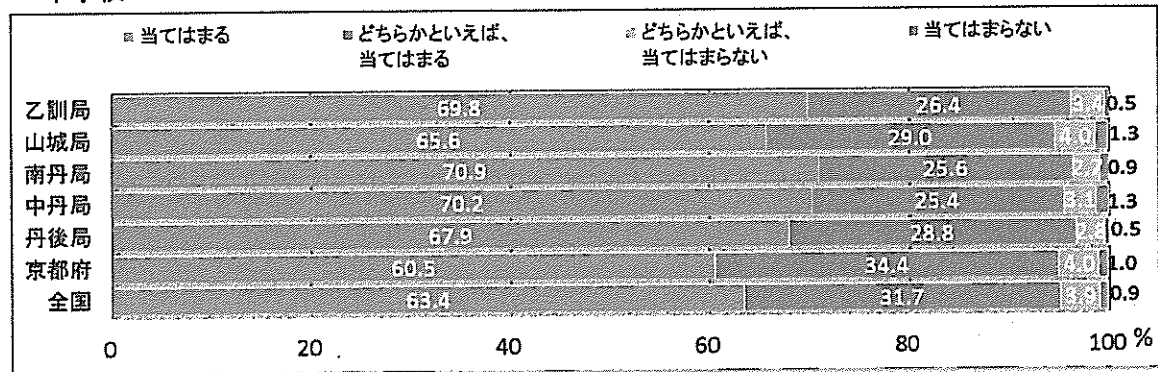


Q 学校のきまり(規則)を守っている。

小学校

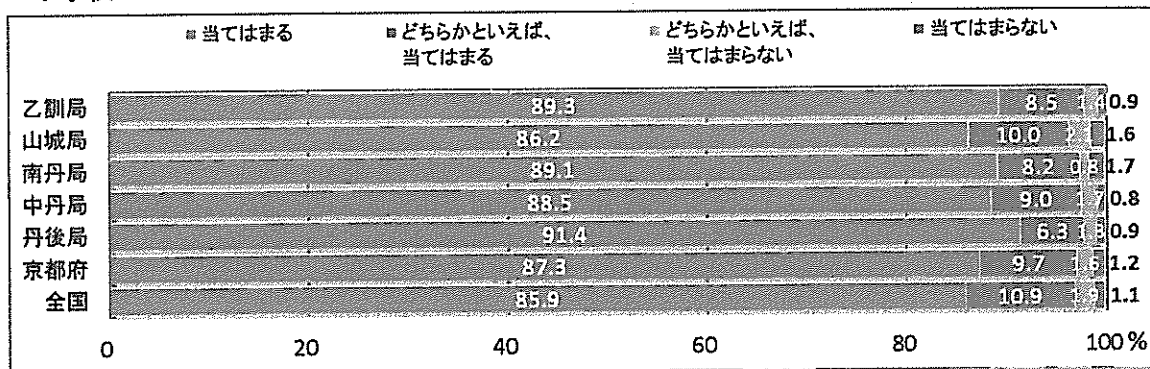


中学校



Q いじめは、どんな理由があってもいけないことだと思う。

小学校



中学校

